



EK viešos konsultacijos

- ESF parama kokybiškam užimtumui ir darbo jėgos judrumui (**2020.01.06**)

https://ec.europa.eu/info/law/better-regulation/initiatives/ares-2018-3876443/public-consultation_en

- ESF parama socialinei integracijai (**2019.12.19**)

https://ec.europa.eu/info/law/better-regulation/initiatives/ares-2018-6547571/public-consultation_en

- ESF parama švietimui ir įgūdžių ugdymui (**2020.02.24**)

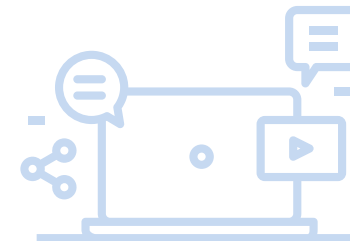
https://ec.europa.eu/info/law/better-regulation/initiatives/ares-2018-6620755/public-consultation_en

Tikslai

Šiuo vertinimu siekiama įvertinti ESF paramą, teikiamą dabartiniu 2014–2020 m. programavimo laikotarpiu. Ypatingas dėmesys bus skiriamas struktūrinėms reformoms.

Pasirengimas naujam programavimo periodui. Siekia išsiaiškinti: tikslines grupes, kurioms labiausiai reikia pagalbos, didžiausias kliūtis naudojant ESF lėšas ir kt.

Prisidės prie EK atliekamo ESF ex post vertinimo, kuris bus užbaigtas iki 2024 m. gruodžio mėn.



Kviečiami dalyvauti

- piliečių, nepriklausomai nuo to, ar jie gauna (gavo) Europos socialinio fondo paramą, skirtą socialinei įtraukčiai skatinti ir kovai su skurdu bei diskriminacija, ar ne;
- organizacijų, susijusių su Europos socialinio fondo programų valdymu, pvz., valstybių narių, vadovaujančiųjų ar tarpinių institucijų, stebėsenos komitetų narių;
- organizacijų (naudos gavėjų ar projektų partnerių), dalyvaujančių įgyvendinant Europos socialinio fondo veiksmus;
- viešojo sektoriaus institucijų, NVO, savivaldybių;
- visų organizacijų ar piliečių, turinčių konkrečios patirties socialinės įtraukties ir kovos su skurdu ar diskriminacija srityse

Svarbu

Klausimynai visomis oficialiomis ES kalbomis.

Iki 2019 m. lapkričio 20 d. iš Lietuvos nebuvo užpildytas nei vienas klausimynas.

