

Atrankos į Lietuvos Respublikos trišalę tarybą 2026-2030 m. kadencijai procesas

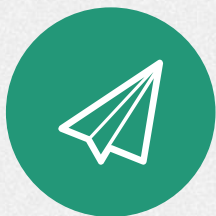


Lietuvos Respublikos
socialinės apsaugos
ir darbo ministerija

Atrankos eiga 2026 m.

Kovo 3 d.

Paskelbiamas kvietimas



Iki balandžio 17 d.

Paraiškų ir pateiktų dokumentų vertinimas

Iki gegužės 8 d.

Organizacijų atranka

Iki liepos 1 d.

Lietuvos Respublikos Vyriausybės nutarimo priėmimas

Iki balandžio 3 d.

Paraiškų ir reikiamų dokumentų pateikimas

Iki balandžio 24 d.

Pateikiami prašymai dėl trūkstamų dokumentų ar duomenų patikslinimo (jei reikia)

Iki gegužės 22 d.

Socialinių partnerių informavimas

Reikalavimai profesinių sąjungų organizacijoms

Profesinių sąjungų organizacijos, dalyvaujančios atrankoje, turi atitikti LR Darbo kodekso 179 str. 4 d. keliamus reikalavimus (veikti nacionaliniu lygmeniu) ir 185 str. 2 d. keliamus reikalavimus

LR Darbo kodekso 179 str. 4 d.

LR Darbo kodekso 185 str. 2 d.

turi juridinio asmens statusą

veikia kaip profesinių sąjungų organizacija **nepetraukiamai bent trejus** metus

veikia **nepetraukiamai bent trejus** metus

Organizacija turės pateikti:



Registravimo pažymėjimo kopiją

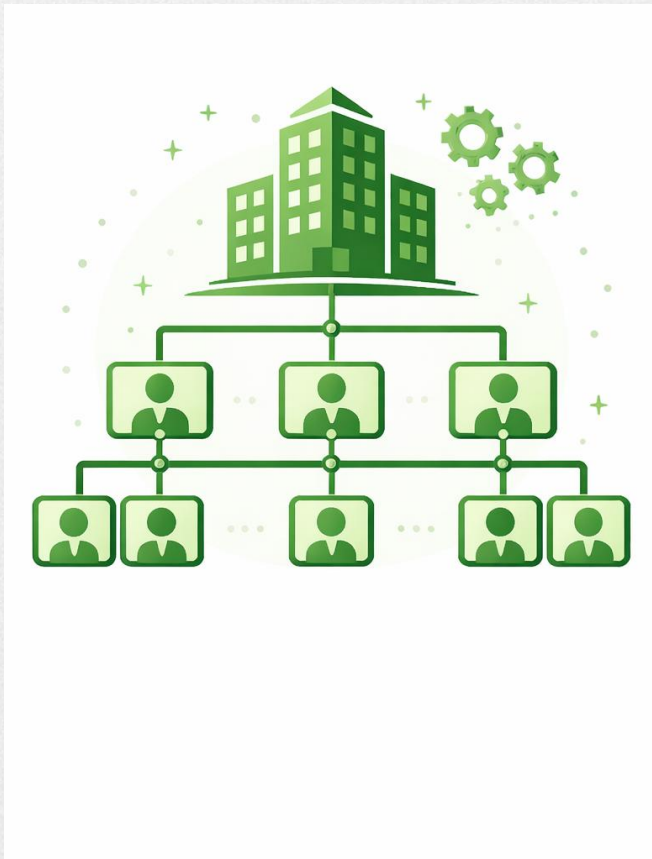
ARBA



išrašą iš Registrų centro Juridinių asmenų registro



turi savarankišką organizacinę struktūrą



Organizacija turės pateikti:



Organizacijos įstatų (statutų) kopiją

LR Darbo kodekso 179 str. 4 d.

LR Darbo kodekso 185 str. 2 d.

turi ne mažiau kaip penkis darbuotojus, dirbančius pagal darbo sutartį



Kaip įsitikinsime?



Valstybinio socialinio draudimo fondo valdybos (Sodra) pateikiami duomenys (duomenis patikrina SADM darbuotojas https://draudejai.sodra.lt/draudeju_viesi_duomenys/ , išsaugodamas ekrano nuotrauką)

LR Darbo kodekso 179 str. 4 d.

organizacija jungia **ne mažiau kaip 7** skirtingas šakas ir (ar) teritoriniu lygiu veikiančias profesinių sąjungų organizacijas, IR kurių padaliniai veikia **ne mažiau kaip 2/3** Lietuvos Respublikos apskričių teritorijose;

LR Darbo kodekso 185 str. 2 d.

organizacijos struktūriniai padaliniai atstovauja skirtingų ekonominės veiklos sektorių darbuotojams ARBA organizacijos nariai veikia **ne mažiau kaip 2/3** Lietuvos Respublikos apskričių teritorijų



Organizacija turės pateikti laisvos formos patvirtinimą, kuriame būtų nurodyta, kad:



organizacija jungia ne mažiau kaip 7 skirtingas šakas ir (ar) teritoriniu lygiu veikiančias profesinių sąjungų organizacijas (**išvardinant, kokias, ir pateikiant juridinių asmenų kodus**),



kurių padaliniai veikia ne mažiau kaip 2/3 Lietuvos Respublikos apskričių teritorijose (**išvardinant, kur**)



(**PASIRINKTINAI**) organizacijos struktūriniai padaliniai atstovauja skirtingų ekonominės veiklos sektorių (**nurodant, kokių**) darbuotojams

dėl jų nėra galiojančio apkaltinamojo teismo nuosprendžio

jos neturi mokestinės nepriemokos Lietuvos Respublikos valstybės biudžetui, savivaldybių biudžetams, fondams, į kuriuos mokamus mokesčius administruoja Valstybinė mokesčių inspekcija (išskyrus atvejus, kai mokesčių, delspinigių, baudų mokėjimas atidėtas arba dėl nesumokėtų mokesčių, delspinigių, baudų vyksta mokestinis ginčas), ir jos nėra skolingos valstybės socialinių fondų biudžetui



Organizacija turės pateikti:



ne senesnę nei 1 mėnesio VĮ Registrų centro išduotą Kompetentingų institucijų tvarkomų jungtinių duomenų apie viešųjų pirkimų procedūroje dalyvaujantį tiekėją (juridinį asmenį) pažymą

*Esant poreikiui, SADM darbuotojas gali papildomai patikrinti viešai prieinamus duomenis apie organizaciją (išsaugodamas ekrano nuotraukas):

https://draudejai.sodra.lt/draudeju_viesi_duomenys/

ir



<https://www.vmi.lt/evmi/rinkmenos/lt/mokesciu-moketoju-informacija>

jungia ne mažiau kaip 15 procentų visų Lietuvos profesinių sąjungų narių



Organizacija turės pateikti laisvos formos patvirtinimą, kuriame turi būti nurodytas:



profesinių sąjungų organizacijos narių sąrašas



kiekvienos iš šių profesinių sąjungų narių skaičius

* Santykis skaičiuojamas pagal vėliausiai paskelbtus Valstybės duomenų agentūros (VDA) duomenis

LR Darbo kodekso 179 str. 4 d.

priklauso ES, Europos ekonominės erdvės organizacijoms arba kitoms tarptautinėms organizacijoms, kuriose daugiau kaip pusė narių yra ES valstybės narės arba daugiau kaip pusė ES valstybių narių priklauso tarptautinei organizacijai, **kuriose mokamas nario mokestis**

LR Darbo kodekso 185 str. 2 d.

yra tarptautinės profesinių sąjungų <...> organizacijos nariai



Organizacija turės pateikti:



narystę ir **nario mokesčio mokėjimą** patvirtinantį raštą iš tarptautinės organizacijos

ARBA



nuorodą į tarptautinės organizacijos interneto svetainę, kurioje būtų pateikiama vieša informacija apie narystę joje ir įrodymą, kad mokamas nario mokestis (pvz., paskutinio mokėjimo banko išrašą)

LR Darbo kodekso 185 str. 2 d.

joms neiškelta bankroto byla arba bankroto procesas nevykdomas ne teismo tvarka, nesiekiami priverstinio likvidavimo procedūros ar susitarimo su kreditoriais



Organizacija turės pateikti:



ne senesnę nei 1 mėnesio VĮ Registrų centro išduotą Kompetentingų institucijų tvarkomų jungtinių duomenų apie viešųjų pirkimų procedūroje dalyvaujantį tiekėją (juridinį asmenį) pažymą

LR Darbo kodekso 185 str. 2 d.

profesinių sąjungų organizacijos jungia ne mažiau kaip 0,5 procento Lietuvos Respublikos teritorijoje pagal darbo sutartį ir kitais Lietuvos Respublikos užimtumo įstatyme nurodytais darbo santykiams prilygintų teisinių santykių pagrindais dirbančių asmenų



Organizacija turės pateikti laisvos formos patvirtinimą, kuriame nurodytas:



profesinių sąjungų, priklausančių Organizacijai, sąrašas



kiekvienai iš nurodytų profesinių sąjungų priklausančių, pagal darbo sutartį ir kitais Lietuvos Respublikos užimtumo įstatyme nurodytais darbo santykiams prilygintų teisinių santykių pagrindais dirbančių asmenų skaičius

* Santykis skaičiuojamas pagal naujausius VDA pateikiamus duomenis

Reikalavimai darbdavių organizacijoms

Darbdavių organizacijos, dalyvaujančios atrankoje, turi atitikti LR Darbo kodekso 182 str. 5 d. keliamus reikalavimus (veikti nacionaliniu lygmeniu), 185 str. 2 d. ir dalį 183 str. 1 d. reikalavimų

LR Darbo kodekso 182 str. 5 d.

LR Darbo kodekso 185 str. 2 d.

turi juridinio asmens statusą

veikia kaip darbdavių
organizacija **nepatraukiamai bent
trejus** metus

veikia **nepatraukiamai bent
trejus** metus



Organizacija turės pateikti:



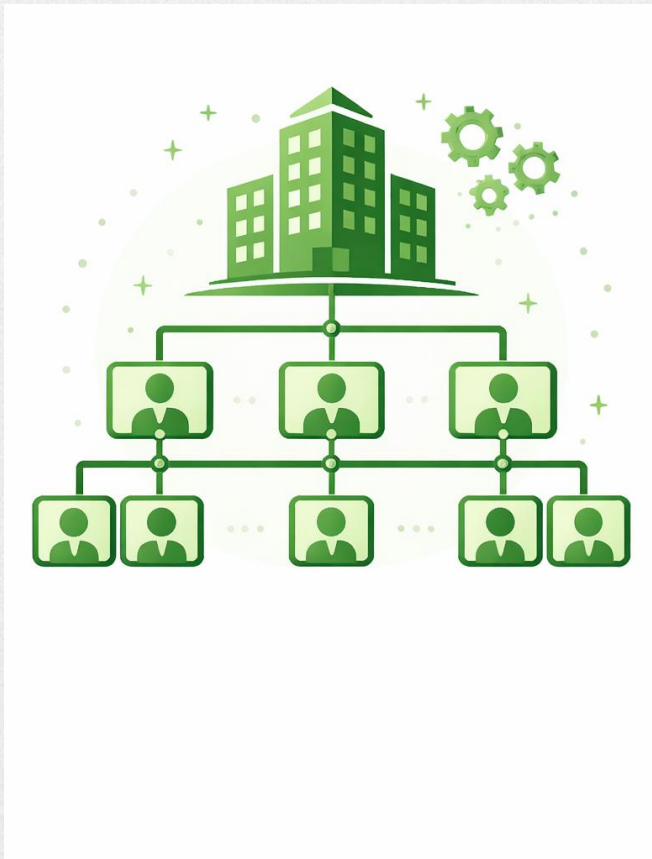
Registravimo pažymėjimo kopiją

ARBA



išrašą iš Registrų centro Juridinių
asmenų registro

turi savarankišką organizacinę struktūrą



Organizacija turės pateikti:



Organizacijos įstatų (statutų) kopiją

LR Darbo kodekso 182 str. 5 d.

LR Darbo kodekso 185 str. 2 d.

turi ne mažiau kaip penkis darbuotojus, dirbančius pagal darbo sutartį



Kaip įsitikinsime?



Valstybinio socialinio draudimo fondo valdybos (Sodra) pateikiami duomenys (duomenis patikrina SADM darbuotojas https://draudejai.sodra.lt/draudeju_viesi_duomenys/ , išsaugodamas ekrano nuotrauką)

LR Darbo kodekso 182 str. 5 d.

LR Darbo kodekso 185 str. 2 d.

darbdavių organizacijų nariai – darbdaviai – įdarbina ne mažiau kaip 3 procentus pagal darbo sutartį ar kitais Lietuvos Respublikos užimtumo įstatyme nurodytais darbo santykiams prilygintų teisinių santykių pagrindais Lietuvos Respublikos teritorijoje dirbančių asmenų



Organizacija turės pateikti laisvos formos patvirtinimą, kuriame nurodytas:



darbdavių, priklausančių Organizacijai, sąrašas



kiekvieno iš nurodytų darbdavių, pagal darbo sutartį ir kitais Lietuvos Respublikos užimtumo įstatyme nurodytais darbo santykiams prilygintų teisinių santykių pagrindais dirbančių asmenų skaičius

* Santykis skaičiuojamas pagal naujausius VDA pateikiamus duomenis

dėl jų nėra galiojančio apkaltinamojo teismo nuosprendžio

jos neturi mokestinės nepriemokos Lietuvos Respublikos valstybės biudžetui, savivaldybių biudžetams, fondams, į kuriuos mokamus mokesčius administruoja Valstybinė mokesčių inspekcija (išskyrus atvejus, kai mokesčių, delspinigių, baudų mokėjimas atidėtas arba dėl nesumokėtų mokesčių, delspinigių, baudų vyksta mokestinis ginčas), ir jos nėra skolingos valstybės socialinių fondų biudžetui



Organizacija turės pateikti:



ne senesnę nei 1 mėnesio VĮ Registrų centro išduotą Kompetentingų institucijų tvarkomų jungtinių duomenų apie viešųjų pirkimų procedūroje dalyvaujantį tiekėją (juridinį asmenį) pažymą

*Esant poreikiui, SADM darbuotojas gali papildomai patikrinti viešai prieinamus duomenis apie organizaciją (išsaugodamas ekrano nuotraukas):

https://draudejai.sodra.lt/draudeju_viesi_duomenys/

ir



<https://www.vmi.lt/evmi/rinkmenos/lt/mokesciu-moketoju-informacija>

LR Darbo kodekso 179 str. 4 d.

priklauso ES, Europos ekonominės erdvės organizacijoms arba kitoms tarptautinėms organizacijoms, kuriose daugiau kaip pusė narių yra ES valstybės narės arba daugiau kaip pusė ES valstybių narių priklauso tarptautinei organizacijai, **kuriose mokamas nario mokestis**

LR Darbo kodekso 185 str. 2 d.

yra tarptautinės darbdavių organizacijos <...> nariai



Organizacija turės pateikti:



narystę ir **nario mokesčio mokėjimą** patvirtinantį raštą iš tarptautinės organizacijos

ARBA



nuorodą į tarptautinės organizacijos interneto svetainę, kurioje būtų pateikiama vieša informacija apie narystę joje ir įrodymą, kad mokamas nario mokestis (pvz., paskutinio mokėjimo banko išrašą)

LR Darbo kodekso 185 str. 2 d.

joms neiškelta bankroto byla arba bankroto procesas nevykdomas ne teismo tvarka, nesiekiamą priverstinio likvidavimo procedūros ar susitarimo su kreditoriais



Organizacija turės pateikti:



ne senesnę nei 1 mėnesio VĮ Registrų centro išduotą Kompetentingų institucijų tvarkomų jungtinių duomenų apie viešųjų pirkimų procedūroje dalyvaujantį tiekėją (juridinį asmenį) pažymą

LR Darbo kodekso 185 str. 2 d.

organizacijos struktūriniai padaliniai atstovauja skirtingų ekonominės veiklos sektorių darbuotojams

ARBA

organizacijos nariai veikia **ne mažiau kaip 2/3** Lietuvos Respublikos apskričių teritorijų



Organizacija turės pateikti laisvos formos patvirtinimą, kuriame būtų nurodyta, kad:



Organizacijos nariai veikia ne mažiau kaip 2/3 Lietuvos Respublikos apskričių teritorijose (**išvardinant, kur**)



ARBA



Organizacijos struktūriniai padaliniai atstovauja skirtingų ekonominės veiklos sektorių (**nurodant, kokių**) darbuotojams

LR Darbo kodekso 183 str. 1 d.

- 1) inicijuoja dvišalių ir trišalių darbo ir socialinių reikalų tarybų steigimą ir dalyvauja jų veikloje
- 2) dalyvauja kolektyvinėse derybose ir sudaro kolektyvines sutartis
- 3) atstovauja darbdavių organizacijos ir jos narių interesams santykiuose su profesinėmis sąjungomis, valstybės ir savivaldybės institucijomis ir įstaigomis



Organizacija turės pateikti :



organizacijos įstatus (statutus), kur nurodyta, kad Organizacija turi nurodytas kompetencijas

Dėkoju už dėmesį

Laukiame klausimų ir pastebėjimų



2026 m. vasario 10 d.