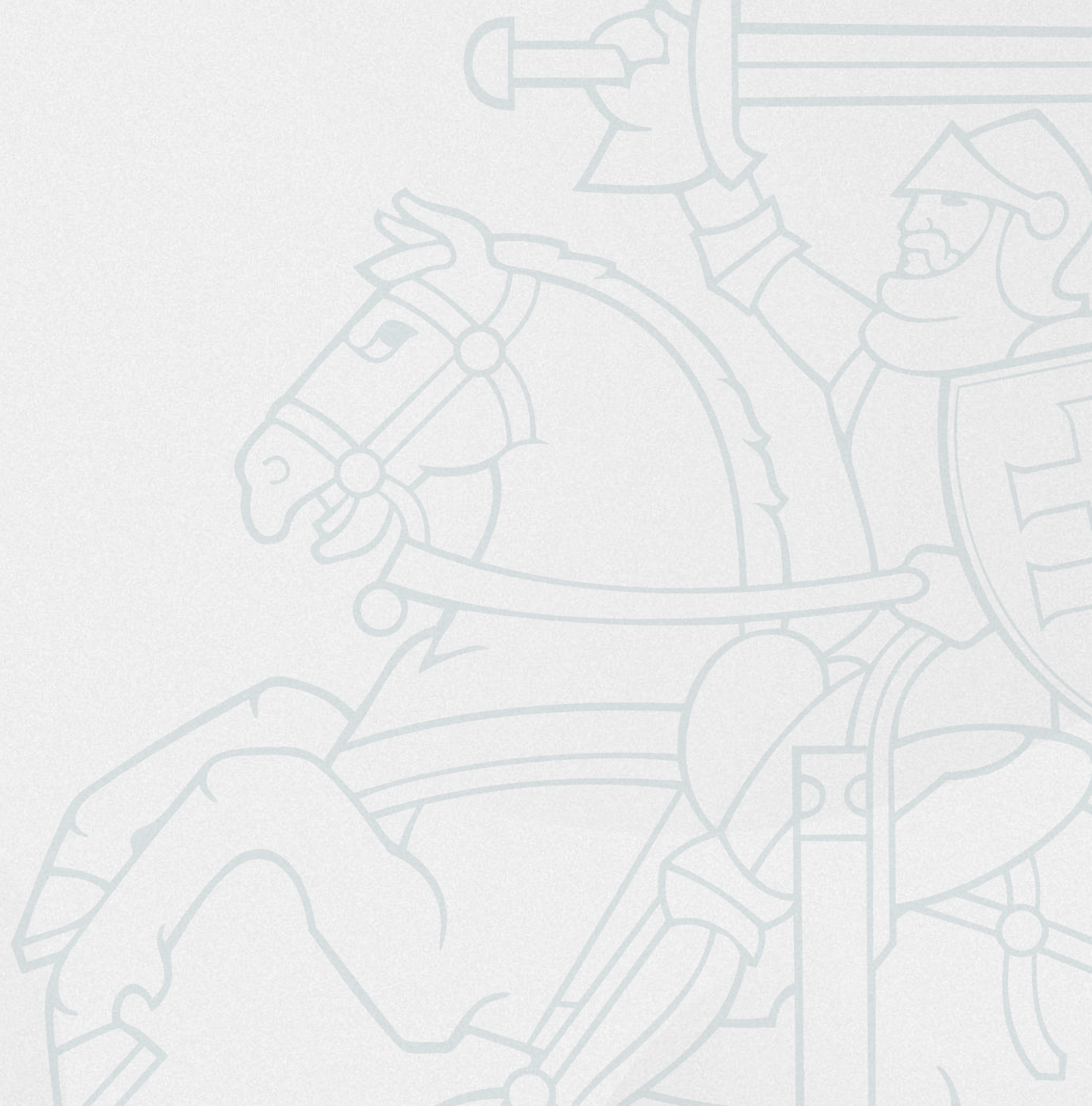


Pensijų kaupimo sistemos pokyčiai nuo 2026 m. sausio 1 d.



Lietuvos Respublikos
socialinės apsaugos
ir darbo ministerija



Keli terminai

II pensijų pakopa

*Valstybės remiamas papildomas pensijų kaupimas.
Greta socialinio draudimo (I pakopos) „Sodros“ pensijų.*

Skatinamoji įmoka iš valstybės biudžeto (subsidija)

*1,5% nuo užpraėjusių metų šalies VDU (401,9 Eur už 2026 m.).
Greta 3% įmokos nuo dalyvio draudžiamųjų pajamų.*

Anuitetas

Asmeniui iki gyvos galvos kas mėnesį mokama nemažėjanti pensijos išmoka. Visų rūšių anuitetus (su paveldėjimu arba be) moka „Sodra“.

Pensijų kaupimo bendrovės (PKB)

Lietuvos banko licencijuotos bendrovės (viso 6), kurios valdo pensijų fondus ir investuoja jų lėšas pagal nustatytas taisykles.

Pensijų fondas (PF)

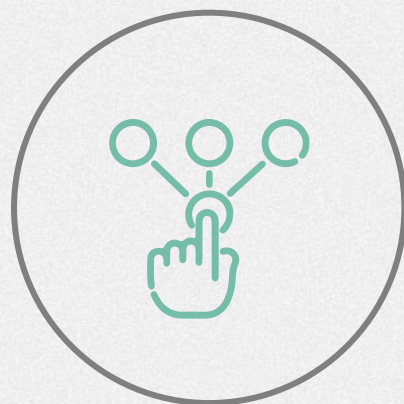
*Nuo PKB turto atskirtas visų dalyvių sukauptas turtas, kurį valdo PKB.
Šis turtas yra paveldimas. II pensijų pakopos PF veikia pagal gyvenimo ciklo investavimo strategiją.*

Kas keisis? Kas bus geriau?

Daugiau lankstumo ir patrauklumo:



Palankesnės sąlygos
jau kaupiantiems ir
norintiems kaupti



Daugiau laisvės
apsispręsti pačiam
žmogui



Daugiau galimybių
ištikus nenumatytoms
gyvenimo aplinkybėms



Didesni vidutiniai
pensijų anuitetai

Nuo 2026: II pensijų pakopoje – daugiau lankstumo ir patrauklumo

Iki sulaukiant senatvės pensijos amžiaus

Savanoriškas pasirinkimas kaupti
(nuolatinis kvietimas kaupti be automatinio įtraukimo)

Bazinė 3% įmoka
(1,5% nuo užpraėjusių metų šalies VDU per mėnesį valstybės paskata)

Galima kaupti papildomai
(+1% +2% +3%)

Galima stabdyti kaupimą
(metams, su galimybe pratęsti neribotą kartų skaičių)

Vieną kartą galima išimti 25% sukauptų lėšų
(neviršijant savo lėšomis įmokėtos sumos)

Mažai sukauptiems leidžiama nutraukti kaupimą
(likus mažiau kaip 5 metams iki senatvės pensijos amžiaus)

**Atsiėmimo
mokestis
(3%)**

Galima nutraukti kaupimą nemokant atsiėmimo mokesčio:

1. netekus 70-100 proc. dalyvumo,
2. nustatyta sunki liga, įtraukta į SAM ir SADM tvirtinamą sąrašą,
3. nustatytas paliatyvosios pagalbos poreikis.

Pastabos:

- Dalies lėšų atsiėmimas iki ar po pensijos amžiaus neatleidžia nuo privalomo anuiteto įsigijimo.
- Nutraukti kaupimą likus mažiau kaip 5 metams iki senatvės pensijos amžiaus galės sukauptą iki 50% privalomo anuiteto sumos.

Sulaukus senatvės pensijos amžiaus

Galima tęsti kaupimą

Privalomas anuitetas
(10-50% vidutinės senatvės pensijos)

Standartinis, standartinis su garantuojamu laikotarpiu arba atidėtas anuitetas

Galimybė išimti 25% sukauptų lėšų, jei šia galimybe nebuvo pasinaudota anksčiau (atsiėmimo mokestis netaikomas)

Suma iki / virš privalomo anuiteto

Anuitetas (už visą sumą)

Periodinė išmoka (už visą sumą)

Vienkartinė išmoka (jei sukaupta iki anuiteto ribos arba suma, virš maksimalios anuiteto ribos)

24 MĖN. PEREINAMASIS LAIKOTARPIS PASITRAUKTI IŠ PENSIJŲ KAUPIMO ARBA NUTRAUKTI PERIODINIŲ IŠMOKŲ MOKĖJIMĄ

Kaupiantieji, kurių netenkina atnaujintos palankesnės kaupimo sąlygos, gali:

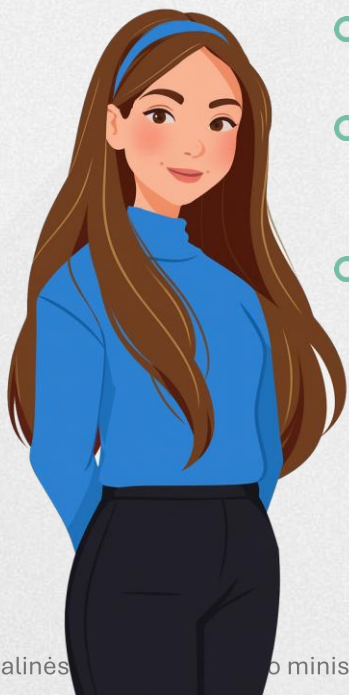
1. Nutraukti kaupimą ir atsiimti savo lėšomis į II pensijų pakopą sumokėtas įmokas ir sukauptą investicinį prieaugį.
2. Už likusias lėšas į asmens Sodros sąskaitą bus įskaičiuojami papildomi pensijų apskaitos vienetai, kurie ateityje didins asmens individualią pensijos dalį.

Esami periodinių išmokų gavėjai galės išsiimti likusią neišmokėtą turto dalį be jokių papildomų sąlygų.

Savanoriškai įsigiję pensijų anuitetą „Sodroje“ galės nutraukti pensijų anuiteto išmokų mokėjimą ir gauti vienkartinę išmoką.

Svarbiausi pensijų kaupimo pokyčiai:

Lieku kaupti.



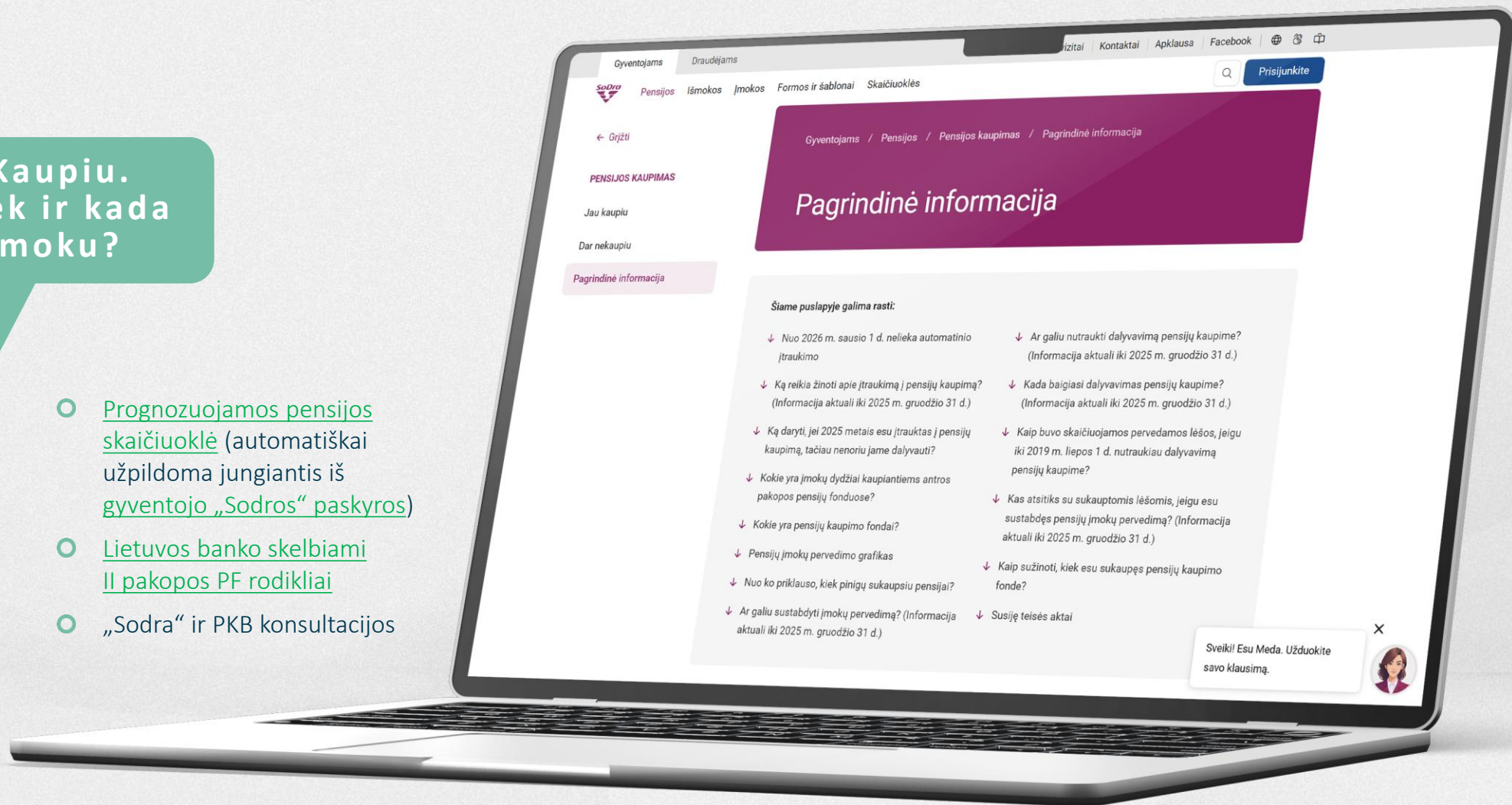
- Šie pokyčiai yra neterminuoti.
- Liekantiems kaupti nieko daryti nereikia.
- Norint pasinaudoti pakeitimais visais atvejais reikia kreiptis į pensijų kaupimo bendrovę (PKB).

Pokytis	Kas keičiasi / sąlygos
Sukaupto turto dalies išsiėmimas	<p>Galite išsiimti 25 proc. sukaupto turto, bet ne daugiau nei Jūsų sumokėtų įmokų suma. Svarbu žinoti, kad:</p> <ol style="list-style-type: none">1. Papildomos įmokos virš 3 proc. neįskaičiuojamos į leistinų išsiimti lėšų sumą.2. Išsiimti 25 proc. sukaupto turto galima tik vieną kartą per visą kaupimo laikotarpį.3. Jei nemokėjote įmokų savo lėšomis, išsiimti dalies sukaupto turto negalite.4. Jei dar nesate pensinio amžiaus – iš išmokėto pensijų turto dalies bus atskaitytas 3 proc. atskaitymas. <p>Daugiau informacijos rasite čia.</p>
Pasitraukimas dėl sveikatos būklės	<p>Baigti pensijų kaupimą anksčiau laiko galite, jei atitinkate bent vieną iš šių sąlygų:</p> <ol style="list-style-type: none">1. Jums išduotas siuntimas paliatyvosios pagalbos paslaugoms gauti;2. Sergate sunkia liga, įrašytą į SAM ir SADM ministru patvirtintą sunkių ligų sąrašą;3. Jums nustatytas 70 proc. ir didesnis netektas dalyvumas. <p>Daugiau informacijos rasite čia.</p>
Pasitraukimas likus mažiau nei 5 metams iki senatvės pensijos amžiaus	<p>Pasitraukti iš pensijų kaupimo galite, jei:</p> <ol style="list-style-type: none">1. Jums nepaskirta išankstinė senatvės pensija.2. Jūsų sukauptas turtas neviršija 50 proc. pensijų anuiteto ribos (pvz. 16 785 Eur × 50 proc. = 8 392.5 Eur). <p>Jei nuspręsite pasitraukti iš pensijų kaupimo aukščiau nurodytomis sąlygomis, iš Jums išmokamo pensijų turto bus taikomas 3 proc. atskaitymas. Daugiau informacijos rasite čia.</p> <p>Pastaba: jei Jums yra paskirta išankstinė senatvės pensija, pasitraukti iš pensijų kaupimo galite ir esant kitoms sąlygoms.</p>
Laikinas įmokų pervedimo sustabdymas	<ol style="list-style-type: none">1. Sustabdyti galite mažiausiai 12 mėn. laikotarpiui.2. Sustabdymą galite atšaukti bet kada.3. Stabdyti galite tiek kartų, kiek reikia. <p>Daugiau informacijos rasite čia.</p>
Sukaupto turto, kuris nesiekia privalomo anuiteto minimalios įsigijimo sumos, išsiėmimas	<p>Jeigu sukakote senatvės pensijos amžių arba yra paskirta išankstinė senatvės pensija, galite pasirinkti kaip išsiimti pinigus:</p> <ol style="list-style-type: none">1. Vienkartine išmoka.2. Periodinėmis išmokomis.3. Įsigyti pensijų anuitetą. <p>Daugiau informacijos rasite čia.</p>

Daugiau informacijos: „Sodra“

Kaupiu.
Kiek ir kada
moku?

- [Prognozuojamos pensijos skaičiuoklė](#) (automatiškai užpildoma jungiantis iš gyventojų „Sodros“ paskyros)
- [Lietuvos banko skelbiami II pakopos PF rodikliai](#)
- „Sodra“ ir PKB konsultacijos





Prognozuojamos senatvės pensijos skaičiuoklė

Kviečiame išbandyti!

gyventojai.sodra.lt



Ar kaupiate II pakopos pensijų fonduose?

Kaupiu / pradėsiu kausti

Kaupiu / pradėsiu kausti

Sustabdžiau / noriu sustabdyti įmokas

Noriu pasitraukti iš kaupimo

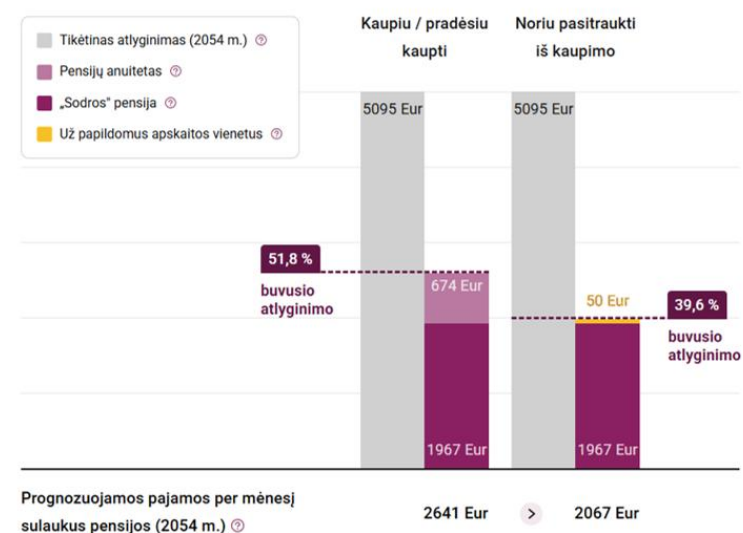
Nekaupiu

Vyras Moteris

Suprantu, kad skaičiuoklės rezultatai yra preliminarūs ir gali skirtis nuo faktinės situacijos ateityje

Skaičiuoti

	Kaupiu / pradėsiu kausti	Noriu pasitraukti iš kaupimo
Mano sukauptas pensijų turtas 2025 m. gruodžio 11 d. verte	12 500 Eur	12 500 Eur
Mano įmoka į pensijų fondą per mėnesį	72,07 Eur	0 Eur
Valstybės skatinamoji įmoka per mėnesį	33,49 Eur	0 Eur
Man išmokama suma	0 Eur	6 950 Eur
Į „Sodra“ pervedama suma	0 Eur	5 550 Eur
Papildomi apskaitos vienetai	0,00 AV	2,29 AV



Informacija preliminari, pateikiama pagal šiuo metu turimus duomenis, neįvertinamas papildomas pensijų indeksavimas ir kiti ilgalaikiai sprendimai dėl pensijų didinimo.

Apibendrinant

II PENSIJŲ KAUPIMO PAKOPOS POKYČIAI NUO 2026 M.

Alternatyva II pensijų pakopai – atnaujinta lankstesnė II pensijų pakopa



KAUPIU IR
PLANUOJU
TOLIAU
KAUPTI

*Palankesnės ir
patrauklesnės
kaupimo sąlygos.*



GALVOJU
PASINAUDOTI
GALIMYBE
PASITRAUKTI
IŠ KAUPIMO

*Prašymą nutraukti pensijų
kaupimą savo pensijų
kaupimo bendrovei
galėsiu pateikti nuo 2026 m.
pradžios iki pat 2027 m.
pabaigos.*



GALVOJU
PRADĖTI
KAUPTI

*Prie mano įmokų į
kaupimo sąskaitą kas
mėnesį prisideda
ir valstybė.*



SULAUKIAU
SENATVĖS
PENSIJOS
AMŽIAUS IR
KAUPIU TOLIAU

*Palankesnės sukauptų
pinigų atsiėmimo
sąlygos.*



JAU PASIRAŠIAU
PENSIJŲ
IŠMOKOS
SUTARTĮ

*Galimybė nutraukti periodinės
pensijų išmokos sutartį ir
pensijų anuiteto sutartį, jei
nebuvo prievolės įsigyti
anuitetą (nuo 2026 m.
pradžios iki 2027 m.
pabaigos).*