

# NEDARBO SOCIALINIO DRAUDIMO IŠMOKOS



Lietuvos Respublikos  
socialinės apsaugos  
ir darbo ministerija

## Esama situacija (teisinė bazė)

- Min. stažas, teisei į nedarbo socialinio draudimo išmoką (NSDI) įgyti -
- 12 mėn. per paskutinius 30 mėn. iki bedarbio statuso įgijimo.
- NSDI mokama 9 mėn. (+ 2 mėn. priešpensinio amžiaus asm.)
- Ją sudaro:
  - *fiksuota dalis* (23,27% MMA 2024 m. -215,01 €) +
  - *kintama dalis* mažėjanti kas 3 mėn. (38,79% - 31,03 % - 23,27 % vid. mėn. draudžiamųjų pajamų).
- NSDI „lubos“ - 58,18% VDU *bruto* (šį ketvirtį maks. išmoka 1270,42 €)
- Pakartotinai NSDI gali būti mokama po 12 mėn. nuo ankstesnės NSDI mokėjimo nutraukimo

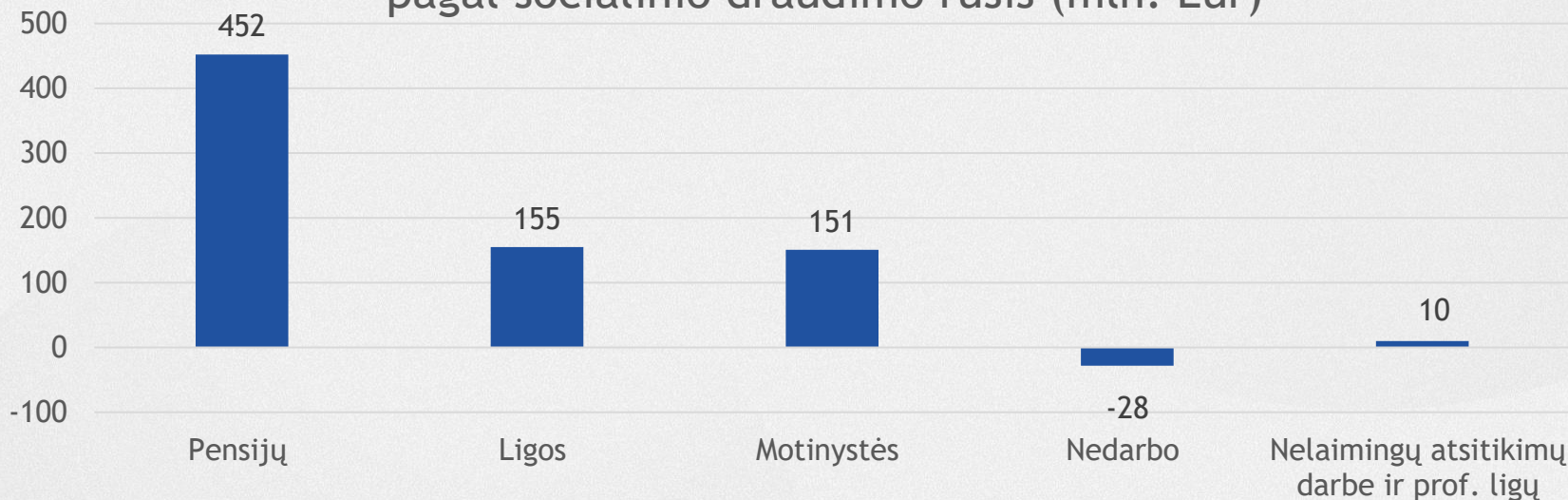


# Nedarbo išmokos Europos šalyse

- Nedarbo išmokų dydis priklauso nuo buvusių pajamų ir visą mokėjimo trukmę nemažėja: Liuksemburgas (80% buvusių pajamų (jei yra išlaikytinių 85%)), Vokietija 60% (67%), Kipras, Vengrija, Bulgarija (60%)
- Priklauso nuo buvusių pajamų ir mažėja: Švedija 80%, 201-300 d. 70%, Nyderlandai 75%, 3+ mėn. 70%, Čekija 65%, 2-4 mėn. 50%, 5+ mėn. 45%, Estija 60%, 101-360 d. 40%, Kroatija 60%, 91+ d. 30%, Latvija 50% (jei mokėtos įmokos 10-19 m. - 55%; 20-29 m. 60%; 30+ m. 65%)
- Dalinai priklauso nuo buvusių pajamų: Lenkija 80% 1,662 PLN (€390) bazinės pašalpos (5-20 m. įmokų: 100%; ≥ 20 m.: 120%) 4-6 mėn.: nuo sumažintos pašalpos (PLN 1,305.20; €305)

# 2025 m. nedarbo rūšies deficitą dengia visų kitų draudimo rūšių perviršis (apskaitant kaupimo principu)

Prognozuojamas 2025 m. biudžeto rezultatas  
pagal socialinio draudimo rūšis (mln. Eur)





# Didėja nedarbas ir registruotų bedarbių skaičius

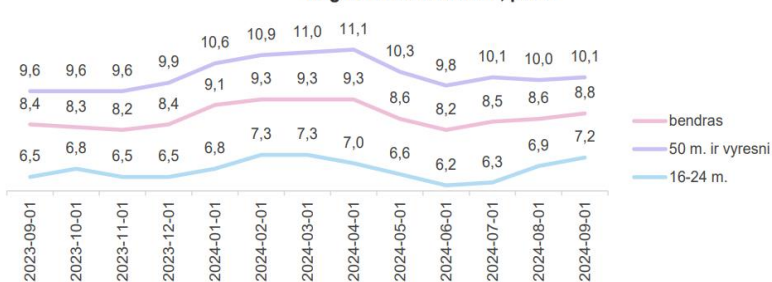


Užimtumo  
tarnyba

Užimtumo tarnyboje registruotų bedarbių skaičiaus dinamika



Registruotas nedarbas, proc.



- **Registruotas nedarbas**



+ 0,4 proc. plg. su 2023-09-01

- **Registruotų bedarbių skaičius**

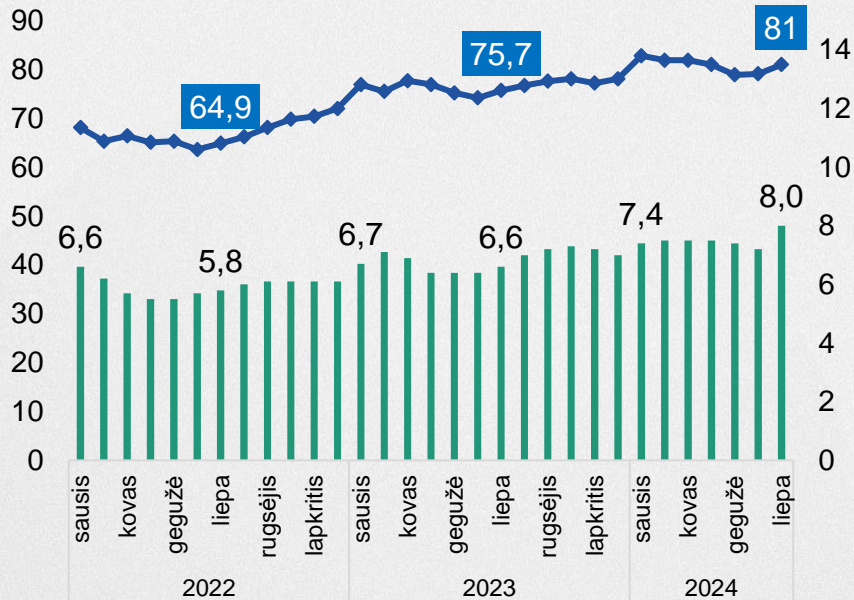


+ yra 7,8 proc. (11,6 tūkst. asmenų)  
didesnis plg. su 2023-09-01

# Daugėja nedarbo išmokų gavėjų

## Nedarbo išmokos gavėjai (tūkst. žm.) ir nedarbo lygis (proc.)

■ Nedarbo lygis, pašalinus sezono įtaką  
◆ Nedarbo išmokų gavėjų skaičius, tūkst. žm.



- Didėjant nedarbui didėja ir nedarbo išmokų gavėjų skaičius



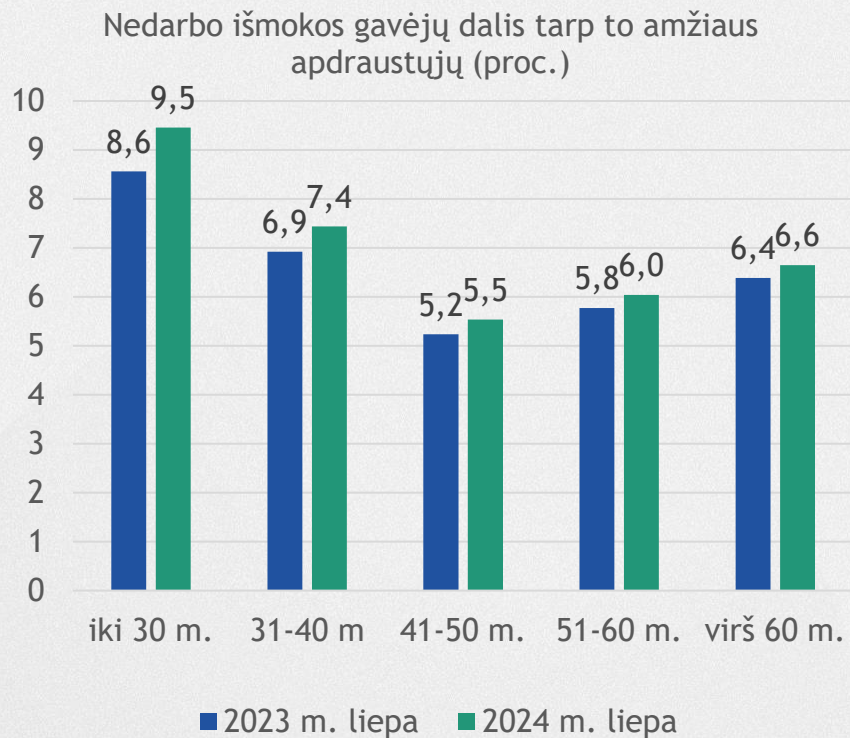
+ 2,4 proc. 2024 m. liepą plg. su birželiu (+1,9 tūkst. žm.)



+ 7 proc. 2024 m. liepą plg. su 2023 m. liepa (+5,3 tūkst.)



# Nedarbo išmokos gavėjai pagal amžių



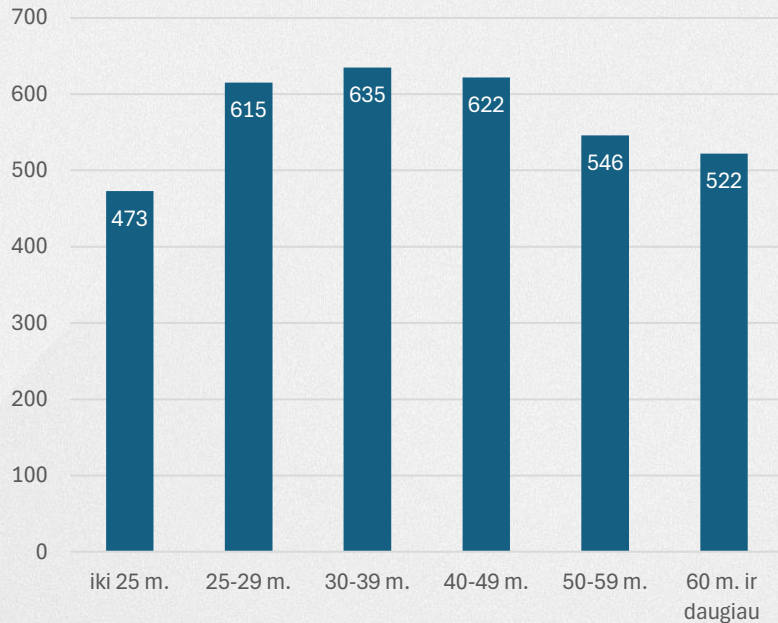
- **Nedarbo išmokos gavėjų daugėja tarp jaunimo iki 30 metų.**



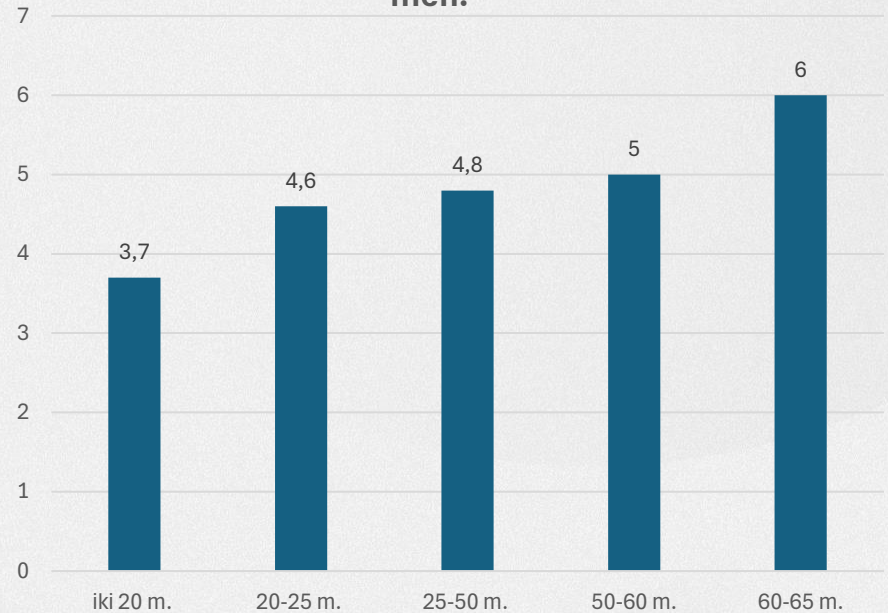
**+ 0,9 proc.** 2024 m. liepą plg. su 2023 m. liepa (+1,5 tūkst. žm.)

# Nedarbo išmokos vidutinė trukmė ir dydis

Vid. nedarbo išmokos dydis pagal amžių,  
Eur



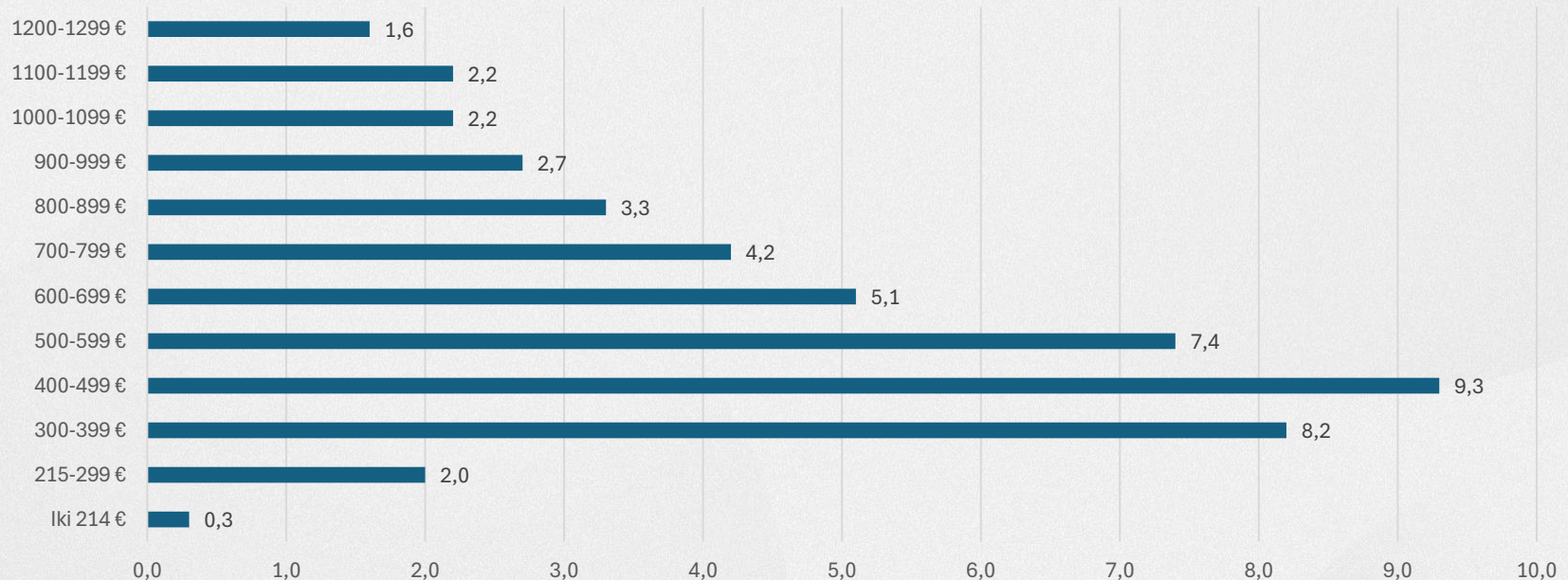
Vid. nedarbo išmokos trukmė pagal amžių,  
mėn.





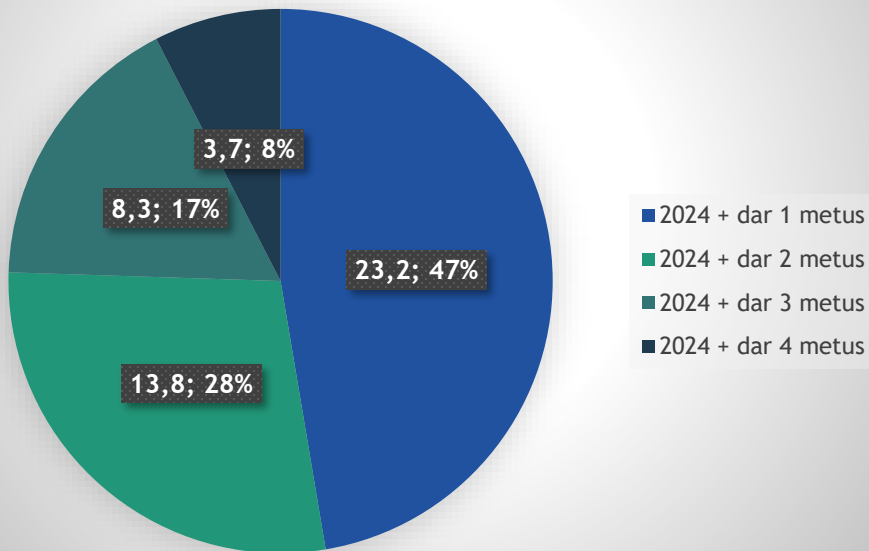
# Nedarbo išmokos gavėjų skaičius pagal išmokos dydį

Nedarbo išmokos gavėjų skaičius, pagal išmokos dydį (tūkst.)



# Nedarbo išmokos pakartotiniai gavėjai

Nedarbo išmokos gavėjai, gavę šią išmoką kelis kartus 2020-2023 m., tūkst. proc.



- 2024 m. birželį nedarbo draudimo išmoką gavo 79,1 tūkst. asmenų.
- 49 tūkst. šių asmenų gavo nedarbo išmoką ne tik 2024 m., bet ir 2020-2023 m. laikotarpyje.
- Iš jų 60 proc. atleidimų buvo pagal DK 55 str. (Darbo sutarties nutraukimas darbuotojo iniciatyva be svarbių priežasčių),
- 11 proc. - DK 69 str. (Terminuotos darbo sutarties pasibaigimas),
- 10 proc. - DK 54 str. (Darbo sutarties nutraukimas šalių susitarimu) ir kt.



# DISKUSIJAI

- Ar reikalingi pokyčiai:
- įvertinus draudimo rūšies tvarumą;
- įvertinus pakartotinius išmokos mokėjimo atvejus;
- įvertinus, kad keičiasi darbo rinka - kitoks požiūris į lojalumą ir darbo keitimą, jaunimas linkęs dažniau keisti darbus.